

正航資訊買賣業

電子發票整合 **e** 化方案



電子發票整合 e 化方案

- 何謂電子發票
- 為何使用電子發票?
- 家樂福電子發票架構
- 正航供應商 e 化方案!
- 電子發票對企業的效益!
- 試用申請

何謂電子發票



電子發票

- 正式名稱：網際網路傳輸統一發票
- 企業買賣方透過網際網路傳輸具備法律效力之電子發票(e-invoice)
- 不需再郵寄發票紙本



為何使用電子發票？



發票種類與沿革

手工填寫發票



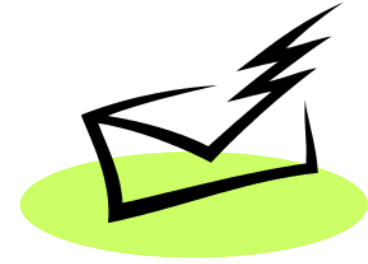
- 賣方以人工填寫發票內容
- 需自行傳遞，有遺失、損毀風險
- 買方需手動將發票資料輸入電腦
- 佔用倉儲空間
- 查詢不便

電子計算機發票



- 賣方以印表機或收銀機列印發票
- 自行傳遞，有遺失、損毀之風險
- 買方需手動將發票資料輸入電腦
- 佔用倉儲空間
- 查詢不便

電子發票



- 買方由銷貨單轉出發票內容
- 透過加密及網路傳遞快速又安全
- 買方直接轉入賣方之發票資料
- 不佔用倉儲空間
- 查詢便利



傳統發票郵遞方式

管理成本高



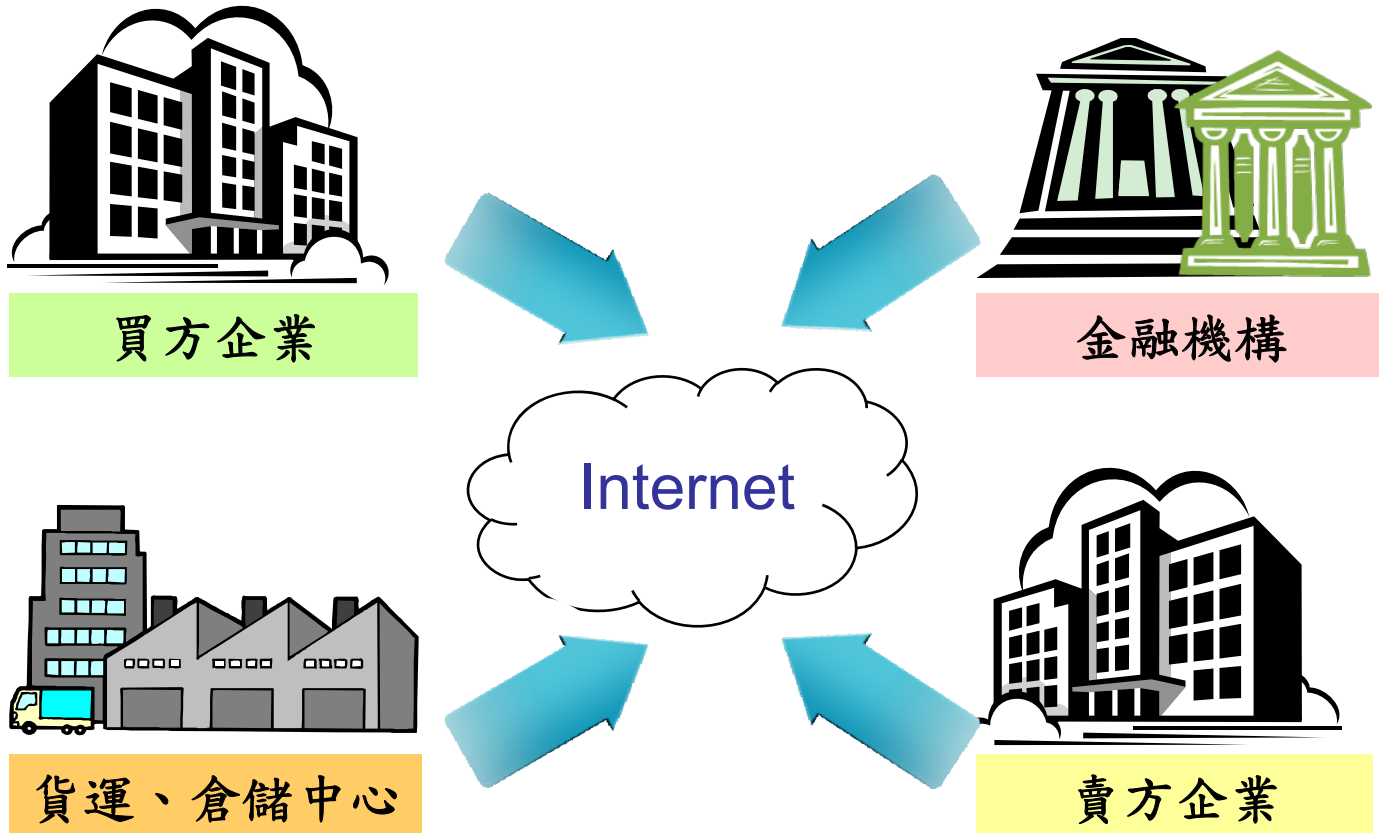
| | |
|----------|----|
| ✓ 發票印刷成本 | 2 |
| ✓ 郵資 | 25 |
| ✓ 信封、投遞 | 3 |
| 合計 | 30 |

品質及時效不易掌握



- ✓ 寄信及收信時間差
- ✓ 可能滲水、撕破、損毀
- ✓ 可能遺失、送錯部門

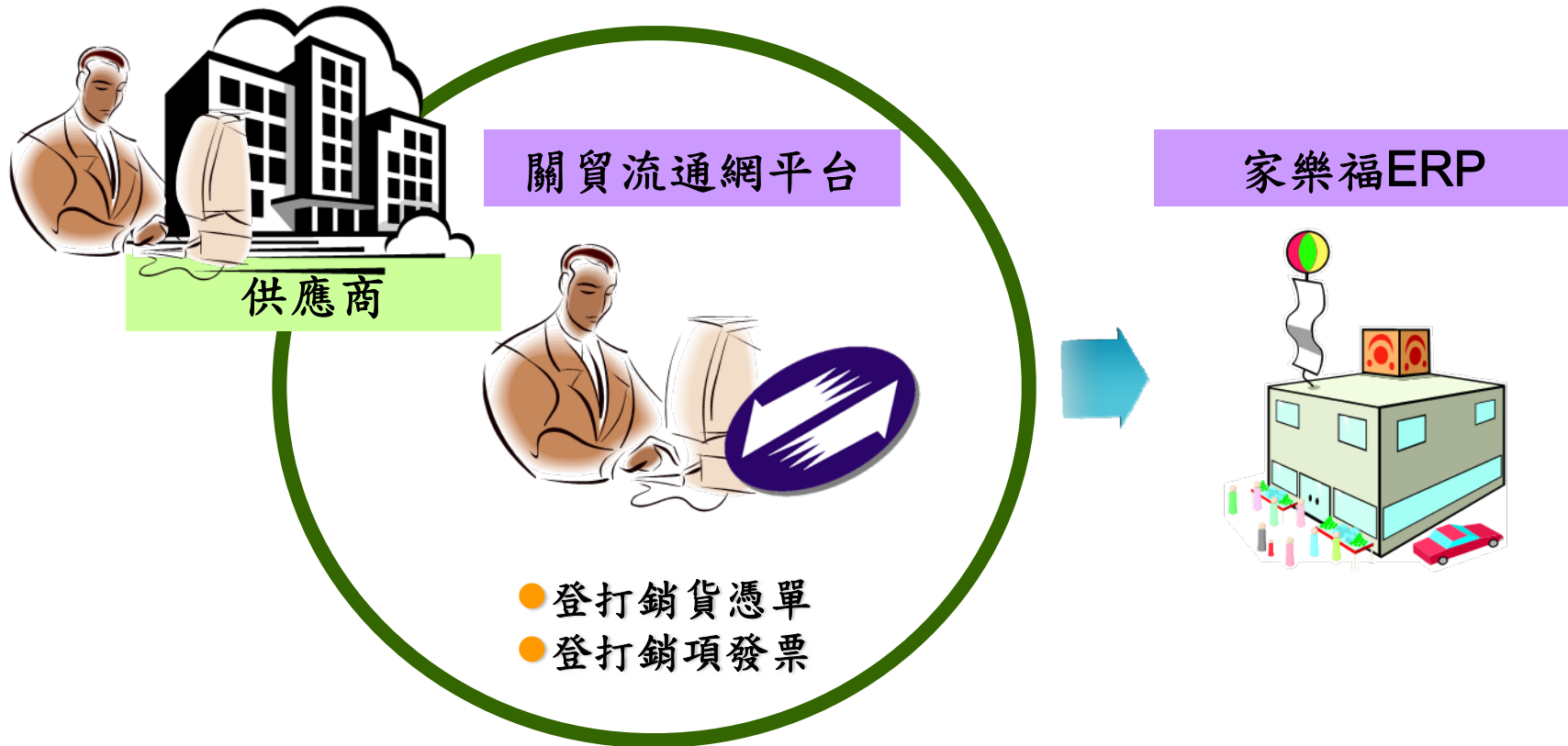
因應電子商務時代來臨



家樂福電子發票架構



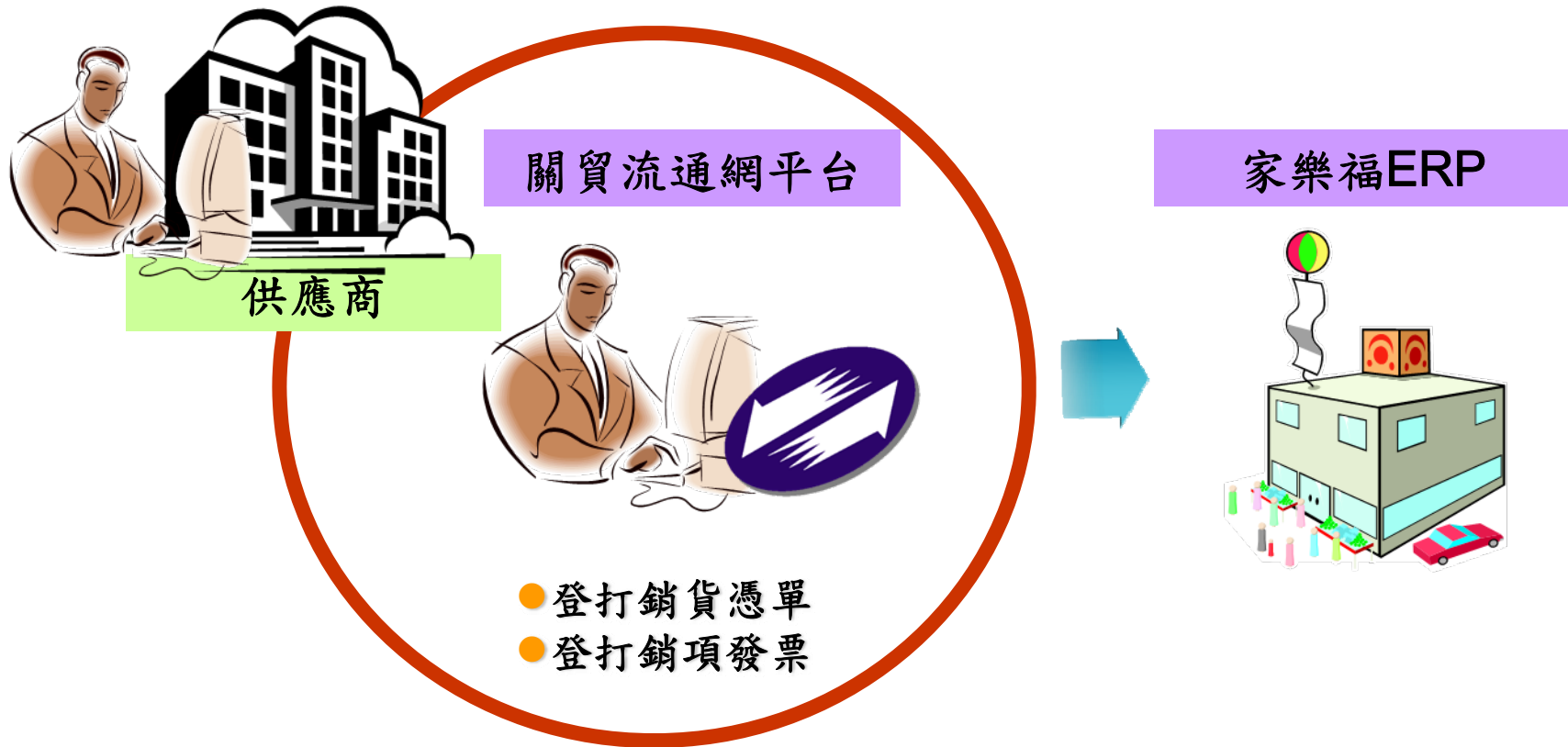
家樂福供應商電子發票e化架構



正航供應商電子發票e化架構



正航供應商電子發票架構



正航供應商電子發票e化架構

正航 ERP

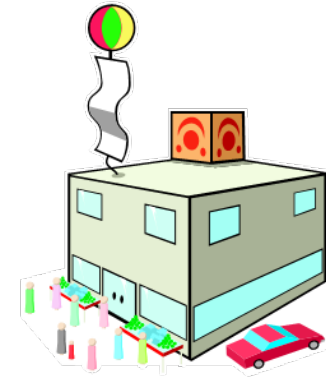
關貿流通網平台

家樂福ERP



供應商

傳送
電子發票



正航資訊股份有限公司
CHING HANG INFORMATION CO., LTD

www.chi.com.tw

對企業的效益

- 節省發票列印及寄送
- 節省人工處理成本
- 節省儲存空間及設施



現在就試用申請

想瞭解更多正航能為買賣業e化達成的功能嗎?
更簡單的e化解決方案，馬上與正航聯絡!

- 線上試用申請
- 企業規劃預約諮詢專線:
台北 (02)7720-9699 分機 528
台中 (04)2358-9967 分機 752
高雄 (07)971-2345 分機 564
- 正航資訊全球資訊網
<http://www.chi.com.tw/>

