

# 正航 化知識庫

---

## 正航系列-人薪管理解決方案

# 薪資管理常見問題？

- 每月須耗大量人力，整理出缺勤資料。
- 每月須重複處理繁雜的薪資計算流程，包括：本薪、請假扣款、加班費、勞保費、健保費、勞退代扣所得稅、代扣福委費及其它津貼扣款等…
- 易發生人為疏失，導致薪資發放錯誤。



## 正航薪資管理效益目標

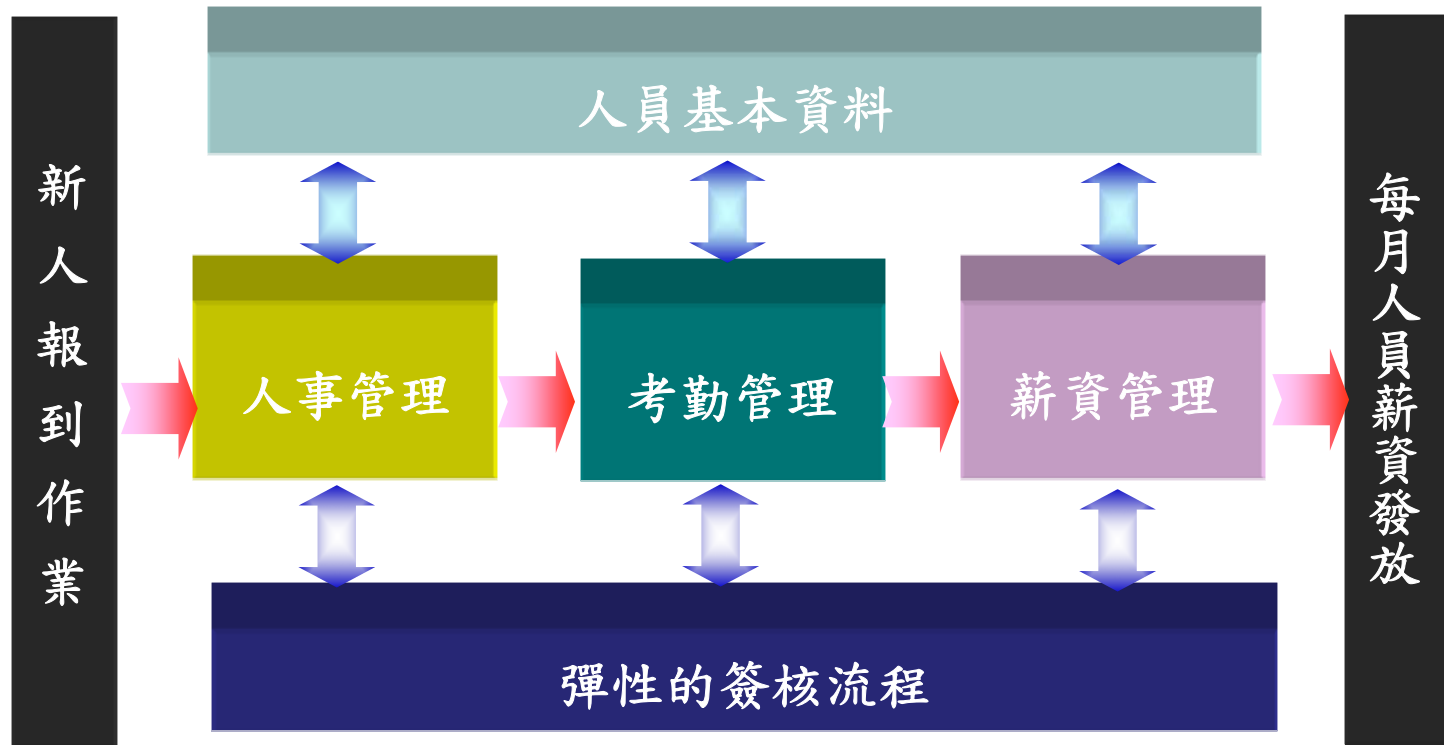
- **管理人員就職狀態**（就職、調職、離職、留職停薪、復職），並提供人員別及異動別明細報表。
- **支援彈性假別設定及分段加班計費功能**，符合勞基法規定，並可自設請假扣款及加班費計算公式。
- **可依需求自訂薪資項目**，並透過系統自動產生每月應發放的本薪、應稅加班、輪班津貼、全勤獎金、請假扣款、伙食津貼、免稅加班、代扣所得稅、健保、勞保、勞退提繳、福委費等，簡化計薪作業。



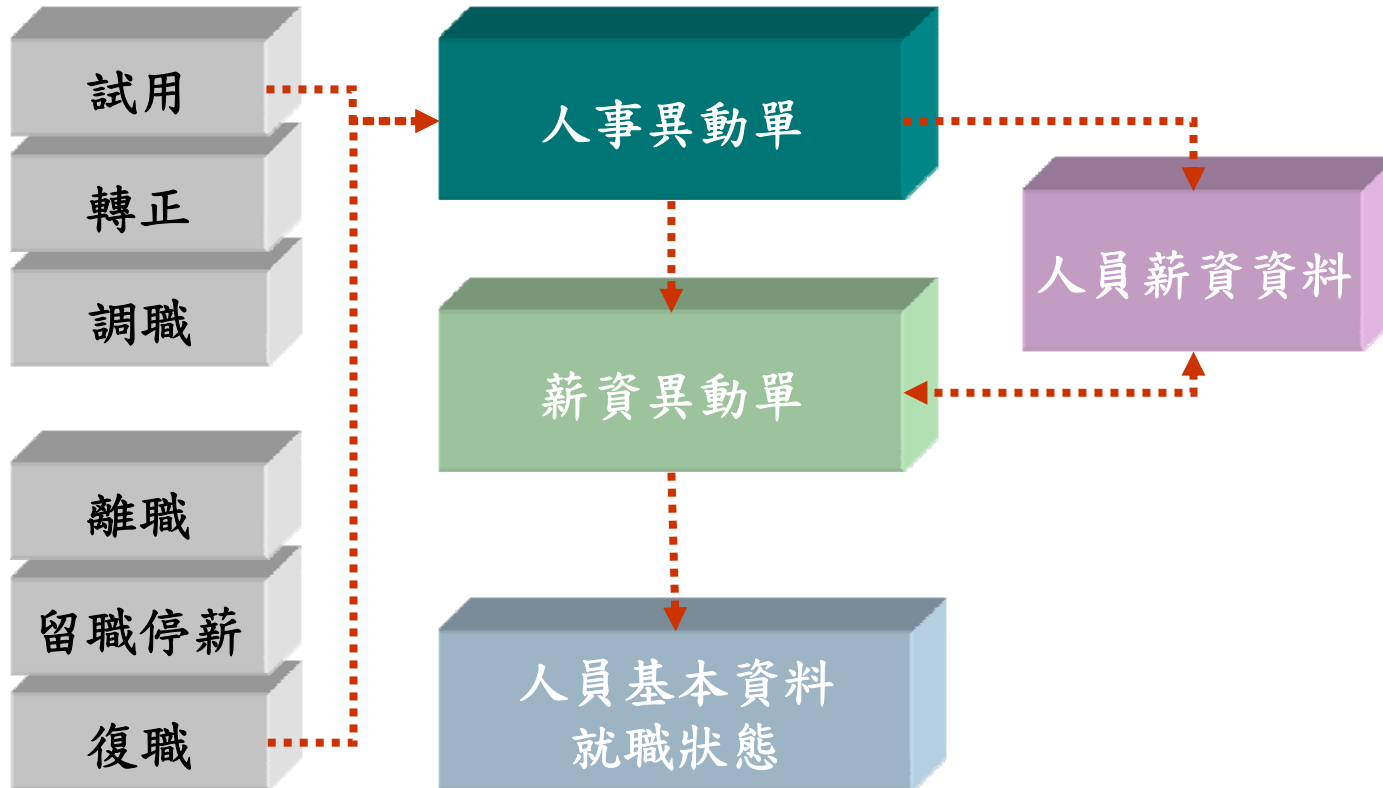
# 正航薪資管理效益目標

- 輸出銀行轉帳檔案，簡化銀行轉帳工作提供薪資匯款清冊及檔案，便於與銀行系統整合，發放薪資。
- 每月薪資，可直接傳輸傳票，簡化帳務人員工作負擔 勞保/健保/勞退薪資等級設定、福委費率。
- 接收任何品牌刷卡鐘的考勤資料，與班別進行比對，自動產生加班單與請假單..等考勤單據。

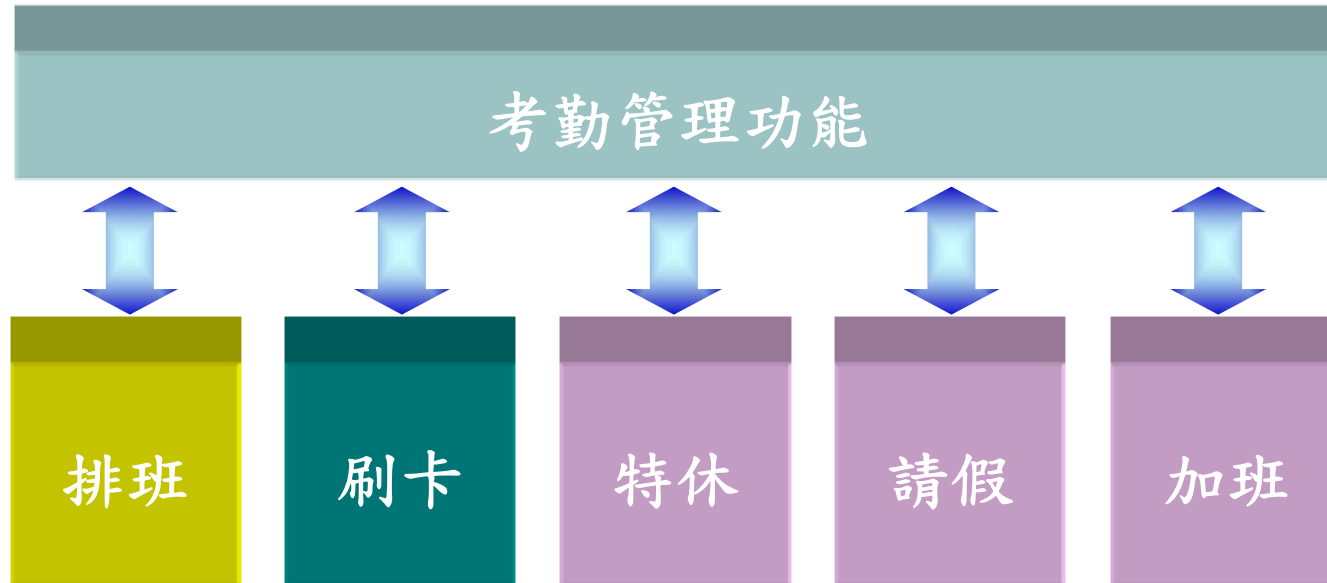
# 正航薪資管理流程



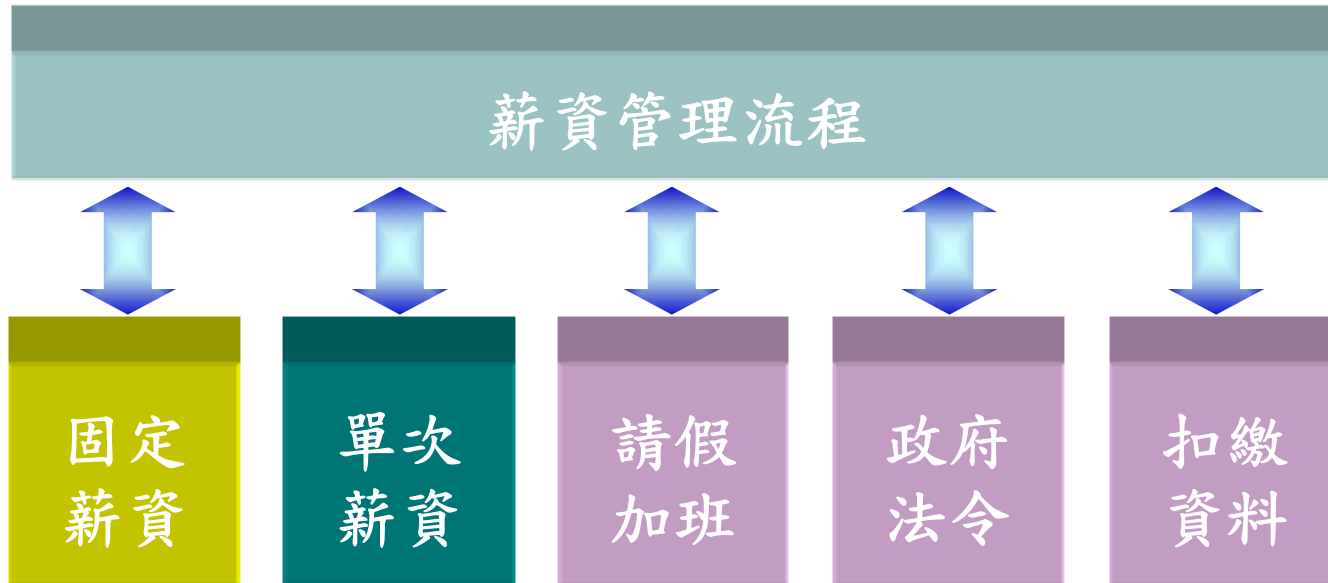
# 人事管理流程



# 考勤管理流程



# 薪資管理流程



# 在關鍵之處與眾不同



上線速度更快

應變力更強

追蹤更容易

選擇更經濟

成長性選擇

# 上線更快速

- 彈性的轉檔工具
- 職能組別權限設定
- 批次建檔快捷鍵
- 常用薪資模板
- 流程式的選單指引



# 應變力更強

- 自定義薪資計算公式
- 自定義薪資項目
- 整合 **Excel** 數值
- 個人化個性設定



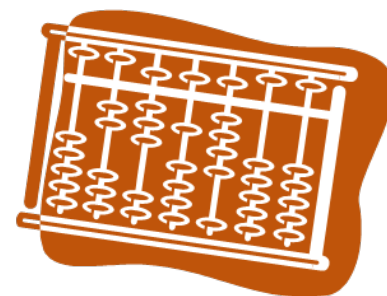
# 追蹤更容易

- 穿透式查詢設計
- 異動記錄全都露

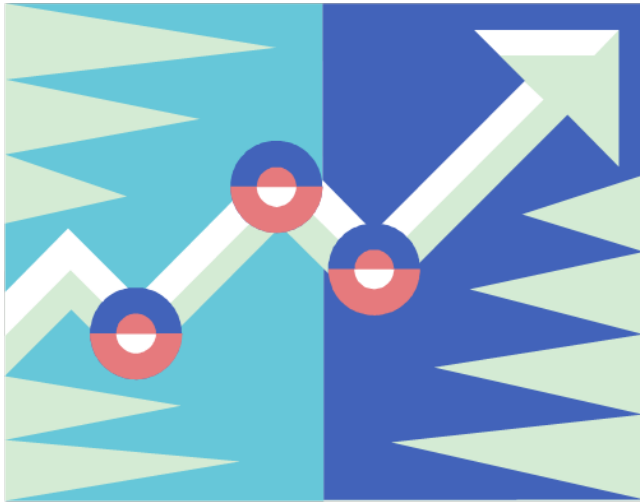


# 選擇更經濟

- 錢花在刀口上
- 成長性的選擇



# 成長性方案



項目	3 號	5 號	7 號
人事管理	V	V	V
請假管理	V	V	V
加班管理	V	V	V
勞健、勞退	V	V	V
按月計薪	V	V	V
按日計薪	V	V	V
按時計薪		V	V
預發薪資		V	V
自訂匯款格式		V	V
刷卡管理			V

# 選擇正航系列的理由

60,000

最值得信賴

1990 成立, 兩岸三地企業用戶  
60,000 家



上線速度最快

軟體成本低、上線成本低、學習  
成本低、企業風險低



萬向接頭設計

功能選擇性高、系統整合度高、  
擴充效益高、投資效益高

OPEN

開放式架構

支援 SQL 2005、SQL 2000、MSDE、  
Sybase、Oracle

先進作業平台

多元輸出選擇

最值得信賴，兩岸企業超過6萬家

上線速度最快，企業e化風險低

萬向接頭設計，e化投資效益高

開放式架構，擴充、整合性強

永續升級，支援SQL2005、x64

# 人薪管理就是那麼簡單！

想瞭解更多正航能為您企業e化達成的功能嗎？更輕鬆的e化方式，現在就與正航聯絡！

- 線上試用申請

- 顧問預約諮詢專線：

台北 (02)7720-9699 分機 528

台中 (04)2358-9967 分機 752

高雄 (07)971-2345 分機 564

- 正航資訊全球資訊網 <http://www.chi.com.tw/>

